

**NACH DER SCHULE
SCHON WAS VOR?**



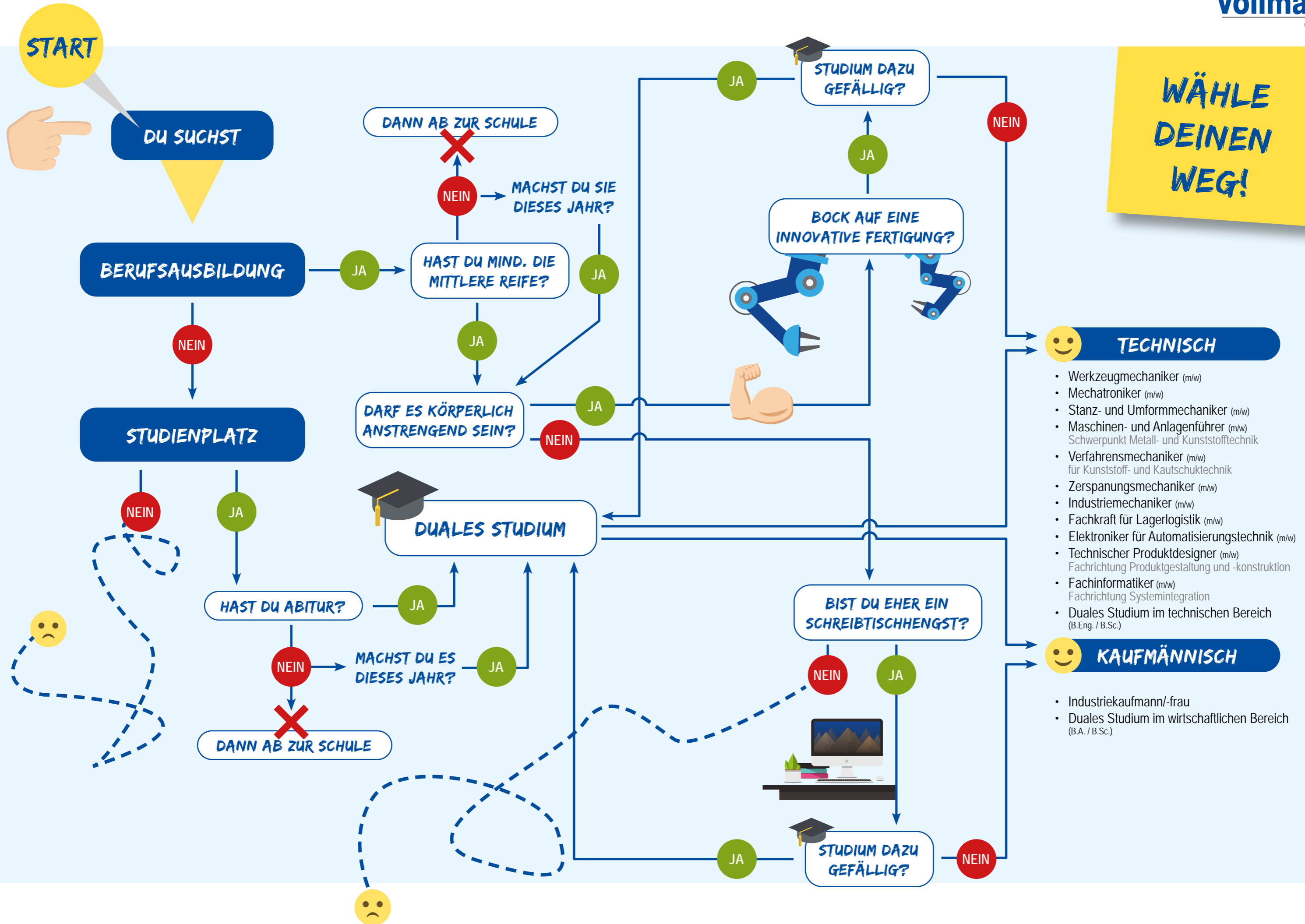
**AUSBILDUNG
BEI EINEM
AUTOMOBILZULIEFERER!**

www.vollmann-group.com



Vollmann

Group



Werkzeugmechaniker (m/w)



- DAS LERNST DU**
- Herstellung von präzisionsgenauen Einzelteilen und Baugruppen, z. B. für Stanz- und Umformwerkzeuge, sowie Zusammenbau von Werkzeugen und Formen
 - Kontrolle der Maßhaltigkeit von Werkstücken anhand von Mess- und Prüfgeräten
 - Wartung und Reparatur von beschädigten und verschlissenen Stanz- und Umformwerkzeugen
 - Planung und Vorbereitung von Arbeitsaufgaben
 - Formulierung von Berichten und Abnahmekontrollen

- DAS BRINGST DU MIT**
- Mittlere Reife / Fachoberschulreife (Abschlussnote: mind. 2,5) oder Allgemeine Hochschulreife / Abitur
 - Gutes technisches Verständnis mit Spaß an handwerklicher Tätigkeit
 - Gute Kenntnisse in Mathematik und Physik
 - Räumliches Vorstellungsvermögen
 - Verantwortungsbewusstsein, Zuverlässigkeit, Sorgfalt und Genauigkeit
 - Teamfähigkeit, Motivation und Leistungsbereitschaft

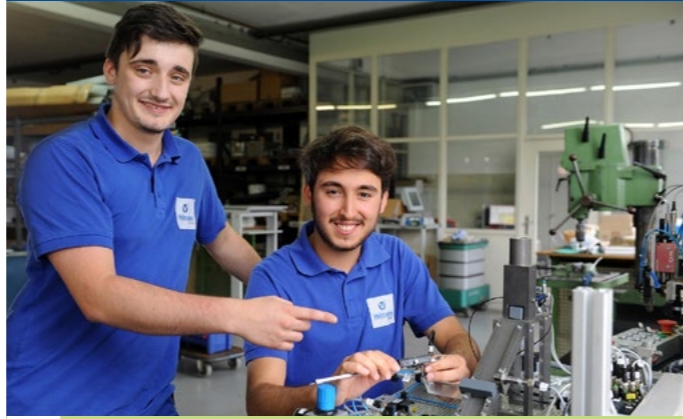
- UND DANACH?**
- Qualifizierungsmöglichkeiten (Auswahl):**
- Metallbearbeitung und -verarbeitung spezieller Metalle
 - Hydraulik, Pneumatik
- Aufstiegsmöglichkeiten (Auswahl):**
- Meister (m/w)
 - Techniker (m/w)
 - Fach- und Betriebswirt (m/w), Fachkaufmann/-frau
 - Bachelor-Studium

3,5 Jahre

Remscheid
Scheibenberg

Zwönitz
Crimmitschau

Mechatroniker (m/w)



- DAS LERNST DU**
- Planung und Vorbereitung von Arbeitsaufgaben auf Basis technischer Unterlagen (z. B. Konstruktionszeichnungen, Fertigungs-, Montage-, Schalt-, Installations-, Funktions- und Instandhaltungspläne, Bedienungsanleitungen)
 - Inbetriebnahme mechatronischer Systeme
 - Wartung, Instandhaltung und Reparatur von Anlagen

- DAS BRINGST DU MIT**
- Mittlere Reife / Fachoberschulreife
 - Gute mathematische Kenntnisse und räumliches Vorstellungsvermögen
 - Spaß an Elektrotechnik und Informatik
 - Systematische Arbeitsweise und Ausdauer
 - Zuverlässigkeit, Sorgfalt und Genauigkeit
 - Teamfähigkeit, Motivation und Leistungsbereitschaft

- UND DANACH?**
- Qualifizierungsmöglichkeiten (Auswahl):**
- Prozessautomatisierung
 - SPS-Technik
 - Roboter- und Handhabungstechnik
- Aufstiegsmöglichkeiten (Auswahl):**
- Meister (m/w)
 - Techniker (m/w)
 - Fach- und Betriebswirt (m/w), Fachkaufmann/-frau
 - Bachelor-Studium

3,5 Jahre

Gevelsberg
Hattingen

Scheibenberg
Zwönitz
Crimmitschau

Stanz- und Umformmechaniker (m/w)



- DAS LERNST DU**
- Herstellung von Bauteilen aus Blech und Drähten
 - Montage und Demontage von Baugruppen
 - Einrichtung und Inbetriebnahme von Stanz- und Umformmaschinen
 - Vorbereitung der Produktion
 - Überwachung, Steuerung und Optimierung von Produktionsprozessen
 - Anschlagen, Sichern und Transportieren
 - Durchführung von qualitätssichernden Maßnahmen

- DAS BRINGST DU MIT**
- Mittlere Reife / Fachoberschulreife
 - Gute Kenntnisse in Mathematik und Physik
 - Spaß an Werken / Technik
 - Räumliches Vorstellungsvermögen
 - Verantwortungsbewusstsein, Zuverlässigkeit, Sorgfalt und Genauigkeit
 - Teamfähigkeit, Motivation und Leistungsbereitschaft

- UND DANACH?**
- Qualifizierungsmöglichkeiten (Auswahl):**
- Produktions- und Fertigungstechnik
 - Qualitätsprüfung und -technik
- Aufstiegsmöglichkeiten (Auswahl):**
- Meister (m/w)
 - Techniker (m/w)

3 Jahre

Remscheid
Scheibenberg
Crimmitschau

Maschinen- und Anlagenführer (m/w)

Schwerpunkt Metall- und Kunststofftechnik



- DAS LERNST DU**
- Einrichtung, Umrüstung und Bedienung von Maschinen und Anlagen
 - Wartung und Verschleißkontrolle von Bauteilen an Maschinen und Anlagen
 - Kontrolle der Maßhaltigkeit von Werkstücken anhand von Mess- und Prüfgeräten sowie deren Dokumentation
 - Fertigung von Artikeln nach Fertigungsplänen

- DAS BRINGST DU MIT**
- Mittlere Reife / Fachoberschulreife (Abschlussnote: mind. 3,5)
 - Technisches Verständnis mit Spaß an handwerklicher Tätigkeit
 - Neigung zum Umgang mit technischen Geräten und Anlagen
 - Systematische Arbeitsweise und Ausdauer
 - Zuverlässigkeit, Sorgfalt und Genauigkeit
 - Teamfähigkeit, Motivation und Leistungsbereitschaft

- UND DANACH?**
- Qualifizierungsmöglichkeiten (Auswahl):**
- Elektrische Mess-, Steuerungs- und Regelungstechnik
 - NC- / CNC-Technik
 - Werkstofftechnik
- Aufstiegsmöglichkeiten (Auswahl):**
- Meister (m/w)
 - Techniker (m/w)
 - Fach- und Betriebswirt (m/w), Fachkaufmann/-frau

2 Jahre

Nauroth
Scheibenberg

Zwönitz
Crimmitschau

Verfahrensmechaniker (m/w)

für Kunststoff- und Kautschuktechnik der Fachrichtung Formteile



DAS LERNST DU

- Herstellung und Verarbeitung von Formteilen
- Bedienung der Spritzgießmaschinen und Überwachung der laufenden Produktion
- Steuerung z. B. von Entnahmerobotern
- Gewährleistung der Funktionsfähigkeit von Werkzeugen und Betriebsmitteln



DAS BRINGST DU MIT

- Hauptschulabschluss oder Mittlere Reife / Fachoberschulreife
- Gutes technisches Verständnis und räumliches Vorstellungsvermögen
- Gute Kenntnisse in Mathematik
- Spaß an Physik, Chemie und Technik
- Verantwortungsbewusstsein, Zuverlässigkeit, Sorgfalt und Genauigkeit
- Teamfähigkeit, Motivation und Leistungsbereitschaft



UND DANACH?

Qualifizierungsmöglichkeiten (Auswahl):

- Kunststoffkunde
- Planung und Steuerung, Arbeitsvorbereitung
- Qualitätsmanagement

Aufstiegsmöglichkeiten (Auswahl):

- Meister (m/w)
- Techniker (m/w)
- Fach- und Betriebswirt (m/w), Fachkaufmann/-frau
- Bachelor-Studium

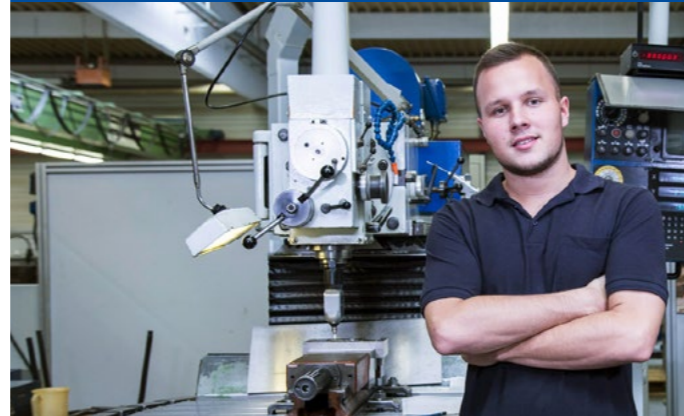


3 Jahre

Gevelsberg
Hattingen



Zerspanungsmechaniker (m/w)



DAS LERNST DU

- Einrichtung automatisierter Dreh-, Fräs- und Schleifmaschinen
- Kontrolle der Maßhaltigkeit und Oberflächenqualität von gefertigten Werkstücken nach Vorgabe mittels Mess- und Prüfgeräten
- Wartungs- und Inspektionsaufgaben an Maschinen mit Überprüfung der mechanischen Bauteile



DAS BRINGST DU MIT

- Mittlere Reife / Fachoberschulreife (Abschlussnote: mind. 3,0)
- Gutes technisches Verständnis mit Spaß an handwerklicher Tätigkeit
- Gute Kenntnisse in Mathematik und Physik
- Zuverlässigkeit, Sorgfalt und Genauigkeit
- Teamfähigkeit, Motivation und Leistungsbereitschaft



UND DANACH?

Qualifizierungsmöglichkeiten (Auswahl):

- Automatisierungstechnik
- NC- / CNC- / DNC-Technik
- Qualitätsmanagement

Aufstiegsmöglichkeiten (Auswahl):

- Meister (m/w)
- Techniker (m/w)
- Fach- und Betriebswirt (m/w), Fachkaufmann/-frau
- Bachelor-Studium



3,5 Jahre

Scheibenberg



Industriemechaniker (m/w)



DAS LERNST DU

- Herstellung von Geräteteilen und Baugruppen für Maschinen und Produktionsanlagen
- Einrichtung und/oder Umbau von Produktionsanlagen
- Überwachung und Optimierung von Fertigungsprozessen und Instandsetzung von Maschinen und Anlagen



DAS BRINGST DU MIT

- Mittlere Reife / Fachoberschulreife (Abschlussnote: mind. 3,0)
- Gutes technisches Verständnis mit Spaß an handwerklicher Tätigkeit und Technik
- Gute Kenntnisse in Mathematik, Physik und Informatik
- Zuverlässigkeit, Sorgfalt und Genauigkeit
- Teamfähigkeit, Motivation und Leistungsbereitschaft



UND DANACH?

Qualifizierungsmöglichkeiten (Auswahl):

- Produktions- und Fertigungstechnik
- Maschinen- und Anlagenbau
- CNC-Technik

Aufstiegsmöglichkeiten (Auswahl):

- Industriemeister (m/w), Fachrichtung Metall
- Techniker (m/w), Fachrichtung Maschinentechnik
- Bachelor-Studium



3,5 Jahre

Crimmitschau



Fachkraft für Lagerlogistik (m/w)



DAS LERNST DU

- Annahme von Waren und Prüfung der Begleitpapiere
- Organisation der sachgerechten Entladung und Einlagerung der Güter
- Zusammenstellung von Lieferungen, Verpackung der Ware und Erstellung von Begleitpapieren wie Lieferscheine und Zollerklärungen
- Planung von Auslieferungstouren



DAS BRINGST DU MIT

- Hauptschulabschluss (Abschlussnote: mind. 3,0) oder Mittlere Reife / Fachoberschulreife (Abschlussnote: mind. 3,5)
- Interesse an verwaltend-organisatorischen Tätigkeiten
- Gute Kenntnisse in Mathematik
- Räumliches Vorstellungsvermögen
- Verantwortungsbewusstsein, Zuverlässigkeit, Sorgfalt und Genauigkeit
- Teamfähigkeit, Motivation und Leistungsbereitschaft



UND DANACH?

Qualifizierungsmöglichkeiten (Auswahl):

- Lagerwirtschaft, Lagerlogistik, Versand
- Material- und Warenwirtschaft
- Sachkundige/r für Hebezeuge

Aufstiegsmöglichkeiten (Auswahl):

- Meister (m/w)



3 Jahre

Scheibenberg
Zwönitz
Crimmitschau



Elektroniker für Automatisierungstechnik (m/w)



- DAS LERNST DU**
- Planung und Organisation der Arbeit
 - Montieren und Anschließen elektrischer Betriebsmittel
 - Messen und Analysieren von elektrischen Systemen
 - Errichten und Einrichten von Automatisierungstechnik
 - Konfiguration von Automatisierungslösungen

- DAS BRINGST DU MIT**
- Mittlere Reife / Fachoberschulreife oder Abitur
 - Gute Kenntnisse in Mathematik und Physik
 - Interesse und Spaß am Umgang mit PC-Technik
 - Gute Umgangsformen
 - Verantwortungsbewusstsein, Zuverlässigkeit, Sorgfalt und Genauigkeit
 - Teamfähigkeit, Motivation und Leistungsbereitschaft

- UND DANACH?**
- Qualifizierungsmöglichkeiten (Auswahl):**
- Elektrische Mess-, Steuerungs- und Regelungstechnik
 - Elektromobilität
- Aufstiegsmöglichkeiten (Auswahl):**
- Elektrotechnikermeister (m/w)
 - Staatlich geprüfter Techniker (m/w)

3,5 Jahre Crimmitschau

Technischer Produktdesigner (m/w)

Fachrichtung Produktgestaltung und -konstruktion



- DAS LERNST DU**
- Funktions- und montagegerechte Entwicklung, Konstruktion, Gestaltung und Darstellung von Produkten, Einzelteilen und Baugruppen in allen Details mithilfe von 3D-CAD-Systemen
 - Durchführung aller notwendigen Berechnungen und Bemaßungen
 - Auswahl von Werkstoffen und Normteilen sowie von Fertigungs- und Montagetechniken unter Berücksichtigung von technischen, gestalterischen, wirtschaftlichen und qualitätssichernden Aspekten
 - Erstellung von technischen Dokumentationen

- DAS BRINGST DU MIT**
- Gute Mittlere Reife / Fachoberschulreife oder Allgemeine Hochschulreife / Abitur
 - Gute Kenntnisse in Mathematik und Physik
 - Spaß an den Fächern Werken und Technik
 - Räumliches Vorstellungsvermögen
 - Verantwortungsbewusstsein, Zuverlässigkeit, Sorgfalt und Genauigkeit
 - Teamfähigkeit, Motivation und Leistungsbereitschaft

- UND DANACH?**
- Qualifizierungsmöglichkeiten (Auswahl):**
- Assistent/in für Energie und Ressourcen
 - CNC-Fachkraft
- Aufstiegsmöglichkeiten (Auswahl):**
- Technischer Fachwirt (m/w)
 - Techniker (m/w)

3,5 Jahre Hattingen

Fachinformatiker (m/w)

Fachrichtung Systemintegration



- DAS LERNST DU**
- Aufbau, Installation und Konfiguration von IT-Endgeräten sowie Konfiguration, Installation und Verteilung von Software an die User
 - Pflege, Betreuung und Weiterentwicklung von Server- und Netzwerksystemen basierend auf Windows-Systemen
 - Beratung, Betreuung und Schulung von Anwendern

- DAS BRINGST DU MIT**
- Mittlere Reife / Fachoberschulreife oder Allgemeine Hochschulreife / Abitur
 - PC-Erfahrungen und Interesse an Informatik und Datenverarbeitung
 - Gute Mathematik- und Englischkenntnisse
 - Motivation und Lernbereitschaft
 - Kommunikations- und Teamfähigkeit
 - Zuverlässigkeit, Flexibilität und Verantwortungsbewusstsein

- UND DANACH?**
- Qualifizierungsmöglichkeiten (Auswahl):**
- Ausbildung zum Fachinformatiker (m/w)
 - Informatikstudium/ Duales Studium
 - Betriebswirt für Informationsverarbeitung (m/w)
- Aufstiegsmöglichkeiten (Auswahl):**
- Operativer Professional
 - Strategischer Professional

3 Jahre Gevelsberg

Duales Studium im technischen Bereich

Bachelor of Engineering (B.Eng.) / Bachelor of Science (B.Sc.)



- DAS LERNST DU**
- Mit dem Bachelor of Engineering beziehungsweise dem Bachelor of Science kannst du vielfältige Aufgaben in unterschiedlichen Bereichen innerhalb unseres Unternehmens übernehmen. Du befasst dich mit dem Erkennen, Analysieren und Lösen von technischen Problemstellungen. Zu deinem Arbeitsgebiet können später die Konstruktion, die Produktionstechnik oder die Entwicklung von Prozessabläufen gehören.

- DAS BRINGST DU MIT**
- Fachhochschulreife / Abitur oder gleichwertig anerkannte Hochschulzugangsberechtigung
 - Quereinsteiger mit abgeschlossener Berufsausbildung
 - Zuverlässigkeit, Sorgfalt und Genauigkeit, auch unter Zeitdruck
 - Teamfähigkeit, Motivation und Leistungsbereitschaft

- UND DANACH?**
- Das Duale Studium im technischen Bereich**
- Das duale Studiensystem verbindet Theorie und Praxis eng miteinander. Auf eine Ausbildungsphase in unserem Unternehmen folgt ein Studium, das neben Selbststudienabschnitten (etwa 70 %) regelmäßig Präsenzabschnitte umfasst. In diesem Studiengang werden anwendungsbezogene ingenieurwissenschaftliche Inhalte aus dem Bereich Maschinenbau / Fertigungstechnik vermittelt.

4,5 Jahre Remscheid Scheibenberg Zwönitz

Industriekaufmann/-frau



DAS LERNST DU

- Einkauf von Waren und termingerechte Bereitstellung für die Produktion
- Planung, Steuerung und Überwachung von Produktionsprozessen
- Erstellung von Dienst- und Organisationsplänen in der Personalwirtschaft
- Führung von Verkaufsverhandlungen mit Kunden
- Abwicklung der Finanz- und Geschäftsbuchführung



DAS BRINGST DU MIT

- Mittlere Reife / Fachoberschulreife (Abschlussnote: mind. 2,5) oder Allgemeine Hochschulreife / Abitur
- Gute mathematische Kenntnisse
- Gutes mündliches Ausdrucksvermögen
- Spaß an Deutsch, Mathematik und Wirtschaft
- Verantwortungsbewusstsein, Zuverlässigkeit, Sorgfalt und Genauigkeit
- Teamfähigkeit, Motivation und Leistungsbereitschaft



UND DANACH?

Qualifizierungsmöglichkeiten (Auswahl):

- Finanz- und Rechnungswesen
- Einkauf, Beschaffung
- Material- und Warenwirtschaft

Aufstiegsmöglichkeiten (Auswahl):

- Fach- und Betriebswirt (m/w), Fachkaufmann/-frau
- Bachelor-Studium



3 Jahre

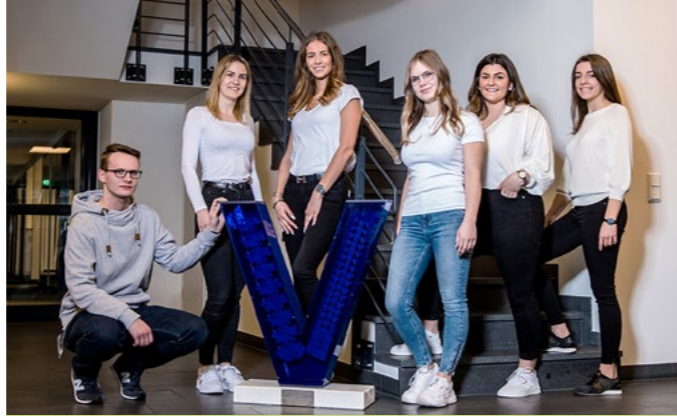
Gevelsberg
Hattingen
Nauroth

Remscheid
Scheibenberg
Zwönitz



Duales Studium im wirtschaftlichen Bereich

Bachelor of Arts (B.A.) / Bachelor of Science (B.Sc.)



DAS LERNST DU

Mit dem Bachelor of Arts beziehungsweise dem Bachelor of Science löst du kaufmännisch-betriebswirtschaftliche Probleme und wirkst bei der Bearbeitung mit. Dabei wirst du auch in der Planung, Steuerung und Optimierung unternehmerischer Prozesse eingesetzt. Du kannst später sowohl im Einkauf oder Verkauf als auch im Finanz- oder Personalwesen arbeiten.



DAS BRINGST DU MIT

- Allgemeine Hochschulreife / Abitur
- Quereinsteiger mit abgeschlossener Berufsausbildung
- Zuverlässigkeit, Sorgfalt und Genauigkeit, auch unter Zeitdruck
- Teamfähigkeit, Motivation und Leistungsbereitschaft



GUT ZU WISSEN

Das Duale Studium im wirtschaftlichen Bereich

Das Studium setzt sich aus ca. 75 % Selbststudienabschnitten und ca. 25 % Präsenzangeboten zusammen. Nach dem Überblick über die Betriebswirtschaftslehre werden auf breiter Basis spezielle Themen, die sich immer stärker an die Unternehmenspraxis anlehnen, angeboten. Dabei wird das Ziel verfolgt, die Studierenden schon während des Studiums mit ihren zukünftigen Aufgaben im Unternehmen vertraut zu machen.



3,5 Jahre

Gevelsberg
Hattingen

Scheibenberg
Zwönitz



WIR SIND PARTNER DER AUTOMOBILINDUSTRIE

- Seit 1911 familiengeführte Unternehmensgruppe
- Rund 1.670 Mitarbeitende
- Mehr als 280 Millionen Euro Gruppenumsatz
- 14 Standorte (10 in Deutschland, 3 in Tschechien, 1 in Ungarn)



NACH DER SCHULE
SCHON WAS VOR?



BEWIRB DICH JETZT UND
STARTE DEINE KARRIERE MIT EINER
AUSBILDUNG IN DER VOLLMANN-GRUPPE!

DAS ERWARTET DICH

- 1.000 Euro schon im ersten Ausbildungsjahr
- Lehrgänge während der Ausbildung
- Übernahme bei gutem Abschluss
- eine außergewöhnliche Unternehmenskultur

SO BEWIRBST DU DICH

Schick uns deine Bewerbung
direkt über unser Online-Portal:
karriere.vollmann-group.com

PRAKTIKUM? FRAGEN?

E-Mail an karriere@vollmann-group.com oder
ruf uns an. Wir finden deinen Ansprechpartner.
Gabriele Nell, Tel.: 02332 7000-1090



karriere.vollmann-group.com

DEINE AUSBILDUNG IN:

Gevelsberg
Hattingen
Remscheid
Nauroth
Crimmitschau
Zwönitz
Scheibenberg



LERNE UNS KENNEN!



vollmanngroup



vollmanngroup



vollmann-group



vollmann-group

AUSGEZEICHNET!



Ausgezeichnet mit dem Zertifikat für Nachwuchsförderung der Bundesagentur für Arbeit.

Wird verliehen an Betriebe, die sich in besonderem Maße für die Ausbildung von Jugendlichen einsetzen.

Zertifiziert als
„Familienfreundliches
Unternehmen“



CHECK DIE HOMEPAGE!

Alle Infos über uns und unsere Standorte
findest du hier:

www.vollmann-group.com

